



FUNDAÇÃO
renova

EDIÇÃO 01

**INFORMATIVO SEMANAL
QUALIDADE DA ÁGUA NO PERÍODO CHUVOSO**

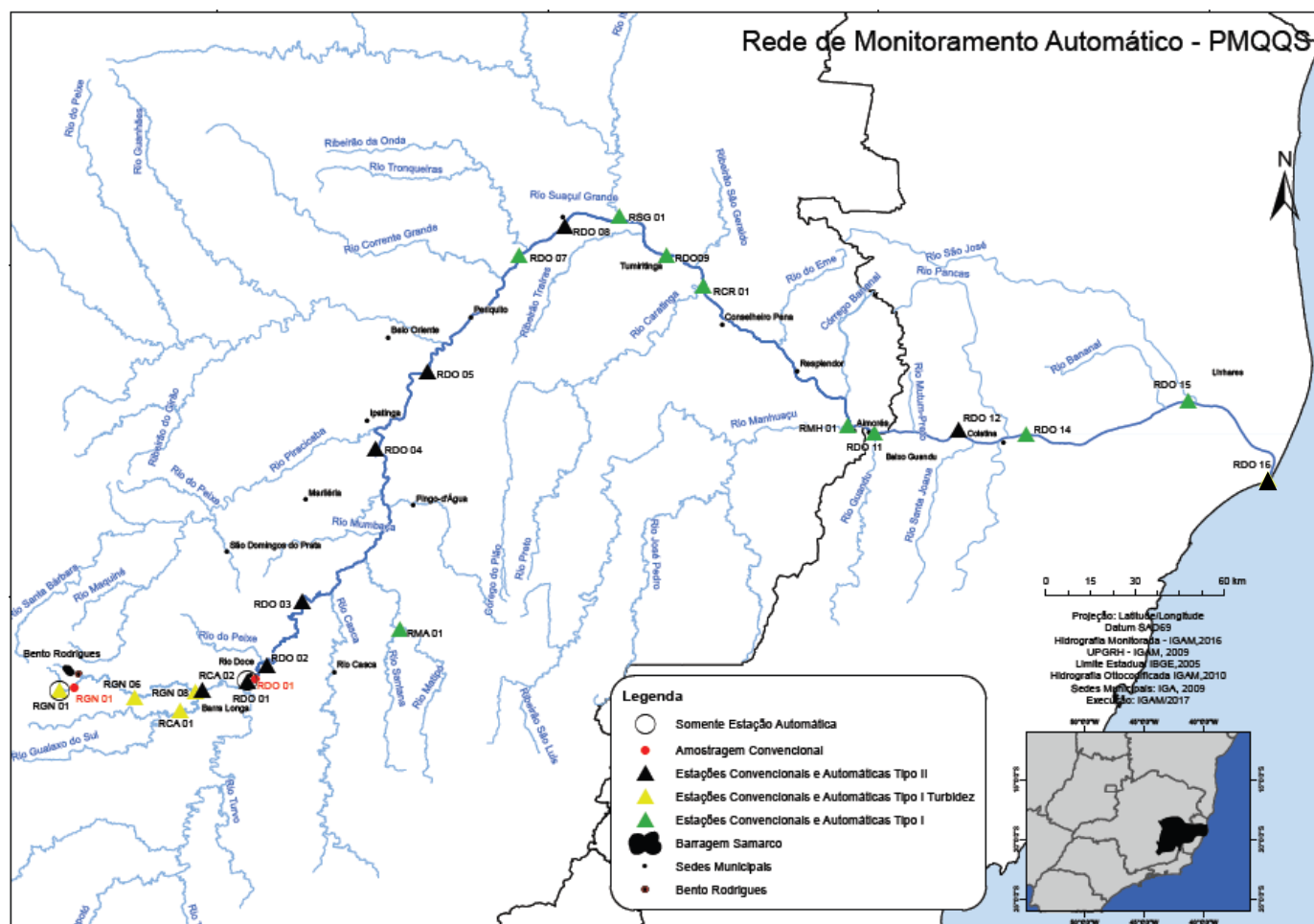
**ESTAÇÕES AUTOMÁTICAS DO PMQQS
(PROGRAMA DE MONITORAMENTO QUALI-
QUANTITATIVO SISTEMÁTICO)**

**PERÍODO DE OBSERVAÇÃO
10/11/2017 a 16/11/2017**

O **INFORMATIVO SEMANAL DA QUALIDADE DA ÁGUA NO PERÍODO CHUVOSO** tem como objetivo disponibilizar semanalmente informações atualizadas dos rios afetados pelo rompimento da Barragem de Fundão de forma a informar a sociedade sobre a condição da qualidade da água destes rios.

Os dados de qualidade de água são gerados pelo monitoramento automatizado em 13 pontos localizados nos rios Gualaxo do Norte, Carmo e Doce. O monitoramento automático da qualidade da água se dá por uma estrutura fixa no local de medição, com equipamentos que medem parâmetros quali-quantitativos de água. Os resultados são transmitidos on-line formando uma rede de alerta para tomada de decisão, subsidiando o planejamento preventivo dos principais sistemas de abastecimento público de água e auxiliando no acompanhamento das alterações da bacia. Neste Informativo Semanal são apresentados os resultados médios do período avaliado para os parâmetros: turbidez, oxigênio dissolvido, pH (acidez) e condutividade elétrica bem como o acumulado de chuva do período.

Mapa de localização das estações automáticas:



OBSERVAÇÃO: O PMQQS tem ao todo 22 estações automáticas de monitoramento:

- 9 Estações Tipo II: contemplam medição de nível, chuva e sonda multiparâmetro;
- 4 Estações Tipo I + turbidez: contemplam medição de nível, chuva e turbidez;
- 9 Estações Tipo I: contemplam apenas medição de nível e chuva.

Imagens dos rios monitorados:



Foto 1 - Rio Gualaxo do Norte em Barra Longa/MG



Foto 2 - Rio do Carmo em Barra Longa/MG



Foto 3 - Rio Doce em Rio Doce/MG



Foto 4 - Rio Doce em Sem Peixe/MG



Foto 5 - Rio Doce em Bom Jesus do Galho/MG



Foto 6 - Rio Doce em Governador Valadares/MG

Imagens dos rios monitorados:



Foto 7 - Rio Doce em Colatina/ES



Foto 8 - Foz do rio Doce em Regência/ES

OBS: Imagens do mês de Novembro de 2017.

Resultados de monitoramento das estações automáticas:

Na tabela abaixo são apresentados os resultados médios do período avaliado na semana de 10/11/17 a 16/11/17 para os parâmetros: turbidez, oxigênio dissolvido, pH (acidez) e condutividade elétrica bem como o acumulado de chuva deste período.

Tabela: Valores médios dos parâmetros turbidez, oxigênio dissolvido (OD), condutividade elétrica (CE), pH e o volume acumulado de chuva medidos nas estações automáticas de monitoramento na semana de 10/11/17 a 16/11/17.

Estação	Corpo de Água	Município	Média do período				Chuva acumulada no período (mm)
			Turbidez (NTU)	OD (mg/L)	CE (µS/cm)	pH	
RGN 01	Rio Gualaxo do Norte	Mariana/MG	79,8	NA	NA	NA	2
RGN 06		Mariana/MG	773,9	NA	NA	NA	2
RGN 08		Mariana/MG	89,7	NA	NA	NA	7
RCA 01	Rio do Carmo	Acaiaca/MG	32,3	NA	NA	NA	7
RCA 02		Barra Longa/MG	37	7,7	131,7	7,7	10
RDO 01	Rio Doce	Rio Doce/MG	29,8	7,3	98,9	7,5	10
RDO 02		Rio Doce/MG	330,9	8,1	94,8	7,7	NA
RDO 03		São Domingos do Prata/MG	262,3	7,6	90,5	7,5	11
RDO 04		Bom Jesus do Galho/MG	140,2	7,9	91,5	7,5	26
RDO 05		Belo Oriente/MG	92,3	7,7	146,6	7,3	10
RDO 08		Governador Valadares/MG	37,9	6,8	101,4	7,2	6
RDO 12		Colatina/ES	44,9	6,9	130,3	7,2	12
RDO 16		Regência/ES	20,1	7,3	377,3	7,4	*

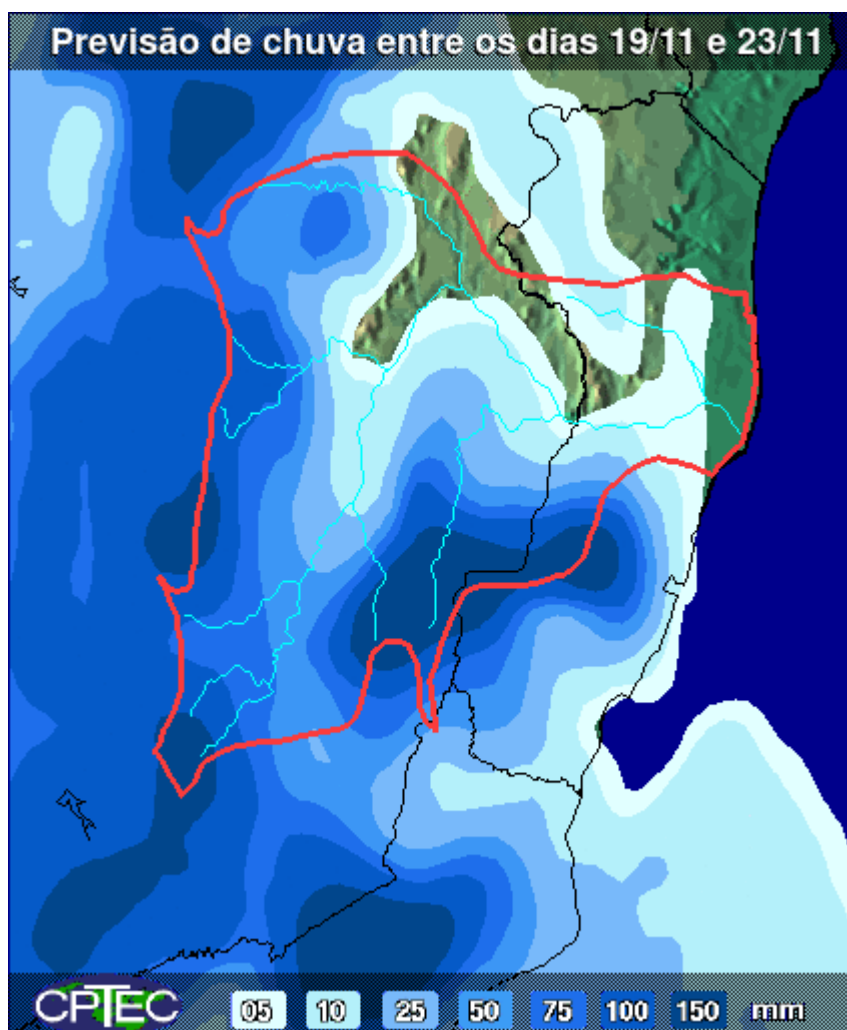
Legenda:

*Medição comprometida por problema no equipamento.

NA - Não aplicável. Não há medição do parâmetro no ponto.

Valores em negrito - resultados acima do limite da classe de enquadramento Resolução CONAMA 357/2005 (100 NTU - Unidade Nefelométrica de Turbidez).

Mapa com a previsão de chuva acumulada na bacia do rio Doce para os próximos dias.



Fonte: CPTEC-INPE. <http://energia1.cptec.inpe.br/bacias.shtml>

Acompanhe as ações de recuperação da Bacia do rio Doce da Fundação Renova através dos links:

Assista aos mini documentários e saiba mais sobre o andamento das ações sociais, ambientais e econômicas presentes nos trabalhos de reparação e compensação conduzidos pela Fundação Renova – um processo complexo, com ações que começam em Mariana (MG) e seguem até a foz do Rio Doce, em Regência (ES).

<http://www.fundacaorenova.org/mini-documentario-rio-doce-reparacao/>

<https://www.youtube.com/watch?v=3hkek4AHkII&list=PLOSia8IDAhoCLnFXVoDyLi8PuqA-OgUAN>